

# BLUE Residential Tower

## 蓝色公寓楼

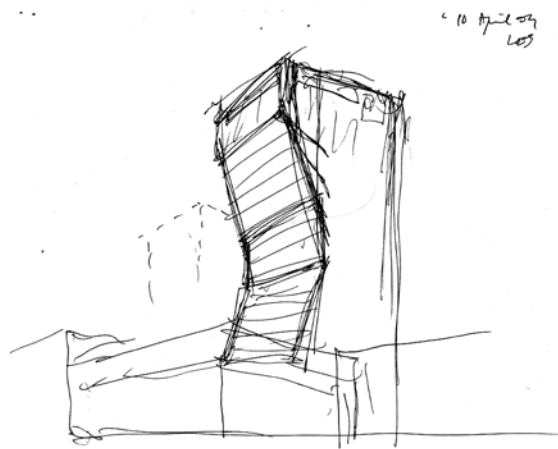
地点 New York  
客户 Angelo Cosentini, John Carson  
建筑师 Bernard Tschumi Architects  
执行建筑师 SLCE Architects  
结构工程师 Thornton Tomasetti Engineers  
幕墙顾问 Israel Berger & Associates, Inc.  
机械工程师 Ettinger Engineers  
承包商 On The Level Enterprises, Inc.  
摄影师 Peter Mauss/ESTO  
平面及效果图 Bernard Tschumi Architects





蓝色公寓楼是位于纽约下城区，总面积为55 000 平方英尺。这幢17层的公寓楼，高度81英尺，包括32个公寓单位。建筑师面临的挑战是，如何在中等预算内，设计出具有原创性的高端公寓楼，同时又符合纽约的分区法（Zoning Law）规范和市场需求。

在外观设计上，建筑师运用独特的建筑表皮图案和建筑造型，使其既符合该区的建筑规范，同时又与其它的高层建筑区分开来。蓝色住宅楼在南面向一幢两层高的商业楼上方微微倾斜，这样既符合空间的所有权许可（Air-rights Permissions）要求，同时使得位于大楼上部的楼面尺寸扩大，增加了视野景观，业主的可利用空间也最大化。而且，大楼的造型与悬臂以及该场地的分区相呼应。





蓝色公寓楼的建筑结构采用CIP混凝土，立面是有着像素管一样的玻璃幕墙。立面所使用的材料包括幕墙、绝缘玻璃和四种类型的外墙装饰玻璃。这一彩色玻璃幕墙系统由灰色的有色玻璃、四种鲜艳的蓝色外墙装饰玻璃以及通体蓝色的有色玻璃格栅组成。这种马赛克般的立面设计反映出该社区的多元化结构，同时也与天空相映衬。

内部设计上最大的特点是内部倾斜的墙面，使整个空间充满动感，大部分户型在起居室和餐厅设有落地窗。公寓内使用竹木地板和棕榈木地板。卫生间非常宽大，用鹅卵石铺地，并配有柔和悦目的灯光。厨房的设计，则使用金属和玻璃，塑造出清爽的线条。

蓝色公寓楼是Bernard Tschumi设计的首个住宅项目。目前，发展商在现有两层的商业楼又增加一层，也作为商业用途，屋顶还将设有大型的露台花园。新增加的这一层商业空间，也将由Tschumi设计，并于明年建成。cid